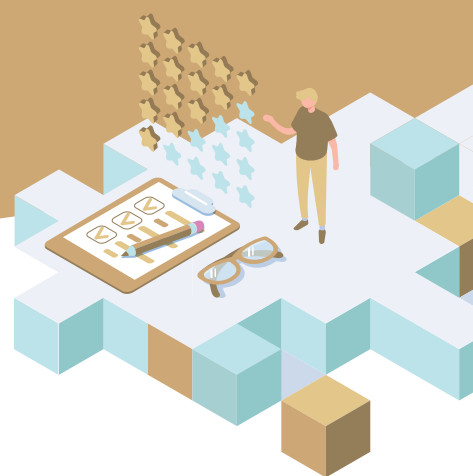


# PACK PREMIUM

5 jours  
500€

## Une offre de formation du réseau des CMA

**5 jours pour :** Choisir le bon statut, apprendre à maîtriser la gestion financière de son entreprise au quotidien, trouver des clients et mettre en place un plan d'actions commerciales efficace pour booster ses ventes !



### OUTILS & SUPPORTS PÉDAGOGIQUES :

- Exercices et mise en pratique
- PowerPoint, documentation
- Internet



### ÉVALUATION :

- Quiz
- Évaluation à chaud
- Questionnaire de satisfaction

## Contenu

**Appréhender le pilotage et la gestion de son entreprise, élaborer l'étude prévisionnelle de son projet :**

- 1 Choisir le bon statut :** la présentation des formes juridiques, des régimes fiscaux, des régimes sociaux et les critères de choix
- 2 Appréhender les documents de synthèse comptables :** bilan, compte de résultat et tableaux de bord...
- 3 Élaborer son plan de financement**
- 4 Réaliser l'étude prévisionnelle de son projet d'installation,** identifier ses ressources et les points clés de la faisabilité de son projet
- 5 Calculer son chiffre d'affaires prévisionnel** et ses charges
- 6 Appréhender la rentabilité du projet** en intégrant la capacité à rembourser les engagements bancaires
- 7 Anticiper l'organisation administrative et comptable** de son entreprise

**Trouver des clients et mettre en oeuvre une stratégie commerciale efficace pour vendre sur site ou en ligne ses produits et services :**

- 1 Trouver ses clients en étudiant son marché** et en se démarquant de ses concurrents
- 2 Créer les outils de communication adaptés à son entreprise** et valoriser son identité dans sa stratégie commerciale
- 3 Choisir son (ses) circuit(s) de distribution,** définir son juste prix et son coût de revient...
- 4 Cibler les actions commerciales** les plus adaptées à ses clients
- 5 Faire du Web 2.0 un atout** pour le développement de son activité.

# PACK PREMIUM



Chambre  
de **Métiers**  
et de l'**Artisanat**

**PUY-DE-DÔME**

## Les + CMA

- Conseillers experts en création d'entreprise
- Connaissance approfondie de la vie économique locale
- Suivi personnalisé
- Conseils dans le choix du statut
- Étude prévisionnelle
- Aide à la réalisation des formalités

Eligible au DIF/CPF – Inscription sur votre **Compte Formation** pour le financement des 500 € :

- 1) Saisir : **Parcours créateur CMA 63**
- 2) cliquer sur le cadre (**En centre de formation**) puis saisir : **Chamalières 63400**
- 3) cliquer sur la flèche bleue ( → ) ou (**Trouver**)
- 4) sélectionner la formation nommée : **Parcours créateur CMA63 : Pack PREMIUM**
- 5) faire le choix de la session (dates proposées)

Certification préparée : Actions de formation dispensées aux créateurs et repreneurs d'entreprise

Contactez votre Chambre de Métiers et de l'Artisanat → pour plus d'informations et pour votre inscription

Tél. : **04 73 31 52 00** - site : [www.cma-puydedome.fr](http://www.cma-puydedome.fr) - Email : [creation@cma-puydedome.fr](mailto:creation@cma-puydedome.fr)

Lieu : CMA 63, Immeuble Jean-Paquet, 17 boulevard Berthelot, 63400 Chamalières

Horaires de la formation : 8h45 à 12h15 et de 13h30 à 17 h    **Durée** : 35 heures

► **Dates** du 2<sup>ème</sup> semestre 2020 :

<b>Pack PREMIUM</b> n° 03-2020	<b>Lundi 23, mardi 24, mercredi 25, jeudi 26 et vendredi 27 novembre</b>
-----------------------------------	--

**75%** DES ENTREPRISES ACCOMPAGNÉES PAR LES CMA SONT TOUJOURS EN ACTIVITÉ APRÈS 3 ANS